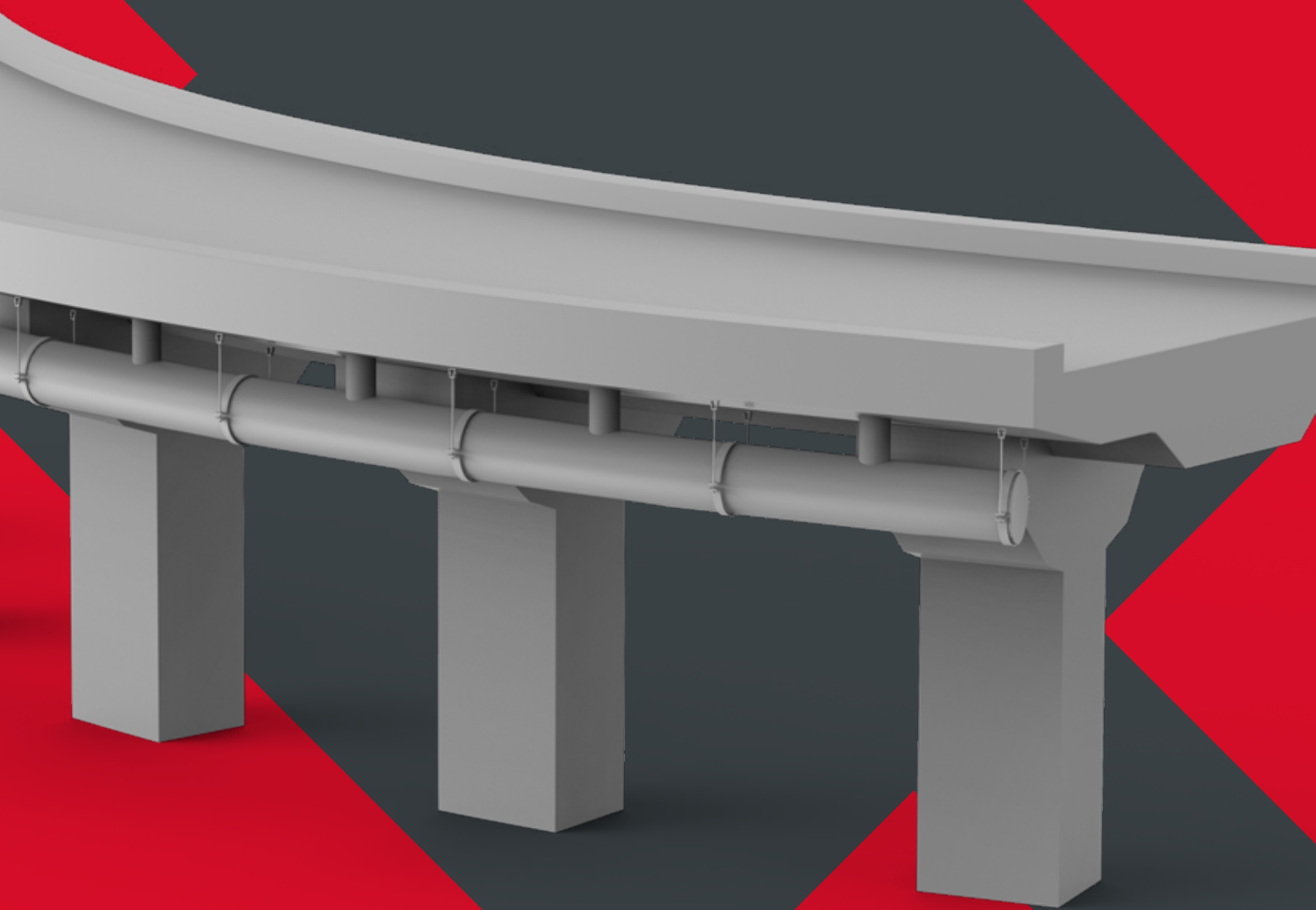


# BAUWERKS- ENTWÄSSERUNG



**ilzo**

# ENTWÄSSERUNG VON BRÜCKEN UND BAUWERKEN. SONDERBAU.

KURT & WERNER  
ILZHÖFER



## **100 % MADE IN GERMANY. 100 % MADE BY ILZO.**

Manchmal muss man die Dinge einfach aus einem anderen Blickwinkel betrachten. Genau das tun wir bei **ilzo** jeden Tag aufs Neue. So konnten wir uns in den letzten Jahren als kompetenter und zuverlässiger Partner am Markt etablieren.

Von den Anfängen bis zur heutigen Position als erfolgreicher Mittelständler in den Bereichen Metall- und Blechtechnik, Bauwerksentwässerung und Montagesysteme für Photovoltaikanlagen ist die Geschichte von **ilzo** eine von Vision, Leidenschaft und Durchhaltevermögen. Wir haben es über drei Generationen hinweg geschafft, uns stets neu zu erfinden und kontinuierlich zu wachsen. An mehreren Standorten beschäftigen wir inzwischen rund 90 Mitarbeiter. Schon immer haben wir den Fokus auf höchste Qualität gelegt, begleitet von einem starken Willen, innovativ am Markt zu agieren.

### **UNSERE PHILOSOPHIE: INHOUSE-QUALITÄT & FLEXIBILITÄT**

Wir bei **ilzo** setzen auf eine hohe Fertigungstiefe. Nahezu 100 % unserer Produktion erfolgt inhouse, was uns ermöglicht, durchgängig höchste Qualitätsstandards zu gewährleisten. Dies gibt uns zudem die Flexibilität, schnell und präzise auf individuelle Anfragen zu reagieren. Mit uns entscheiden Sie sich für verlässliche Qualität und maßgeschneiderte Lösungen aus einer Hand.

# METALLTECHNIK ZUR EFFEKTIVEN ENTWÄSSERUNG.

Seit über 30 Jahren prägt die Ilzhöfer GmbH die Branche der Brücken- und Sonderentwässerung. Viele unserer Innovationen haben den Weg geebnet und sich zu Standards im Brückenbau entwickelt.

Von der ersten Idee bis zur Umsetzung vor Ort: Wir bieten ganzheitliche Lösungen für nachhaltige und effiziente Entwässerungssysteme. Mit moderner Technik, eigener Fertigung und einem erfahrenen Team setzen wir individuelle Anforderungen professionell um.



## Planung & Beratung

Von Anfang an gut beraten: Wir begleiten Ihr Projekt mit fundierter Planung und individueller Beratung. Dabei setzen wir auf Erfahrung, modernste CAD-Technik und ein offenes Ohr für Ihre Anforderungen.



## Produktion

Von der Idee bis zum fertigen Bauteil: In unserer eigenen Fertigung entstehen passgenaue Lösungen für jedes Projekt. Mit einem erfahrenen Metallbauteam setzen wir individuelle Anforderungen präzise um.



## Montage

Unsere eigenen erfahrenen Montagetrupps sorgen für eine reibungslose Umsetzung vor Ort. Flexibel, zuverlässig und mit Fachkompetenz – inklusive Schweißarbeiten an Rohrleitungen, direkt auf der Baustelle.



## Elektroinstallation

Auch die Elektroinstallation Ihres Bauvorhabens ist bei uns in besten Händen. Als qualifizierter Fachbetrieb übernehmen wir diese Leistungen gerne – zuverlässig, sicher und normgerecht.



## **BRÜCKENENTWÄSSERUNG**

Wir überzeugen mit der Kombination aus langjähriger Erfahrung und Innovation. Viele unserer Entwicklungen haben sich als feste Bestandteile in der Brückenentwässerung etabliert. Unser Leistungsspektrum in diesem Bereich reicht von der Beratung und Planung bis hin zur Produktion und Installation von Entwässerungssystemen.



## **BAUWERKSENTWÄSSERUNG**

Unsere Systeme für die Bauwerksentwässerung sind seit Jahren im Einsatz – und das mit großem Erfolg. Ob Neubau oder Sanierung: Unsere Produkte zeichnen sich durch hohe Funktionalität, einfache Wartung und langlebige Materialien aus.



## **SONDERBAUTEN**

Mit unserer langjährigen Erfahrung, einer eigenen Entwicklungsabteilung und hauseigener Produktion liefern wir individuelle und passgenaue Lösungen für komplexe Anforderungen, die höchste Ansprüche erfüllen.



## **VOGELINFLUGSCHUTZ**

Wir entwickeln Schutzsysteme nach Ihren individuellen Anforderungen und fertigen sie in unserer hauseigenen Produktion. Das Ergebnis: langlebige, zuverlässige Konstruktionen, die sich perfekt in das jeweilige Bauwerk integrieren lassen.

# INNOVATIVE LEISTUNGEN IN HÖCHSTER QUALITÄT.

In der facettenreichen Welt der Metallverarbeitung sind wir nicht nur versierte Experten, sondern vor allem auch Problemlöser. Unsere Kernkompetenz liegt in der zielgerichteten Planung und Umsetzung komplexer Projekte. Durch einen optimalen Mix aus jahrzehntelanger Erfahrung, top ausgebildeten Fachkräften und einem modernen Maschinenpark bringen wir Ideen zur Realität.

## PLANUNG & KONSTRUKTION

Präzision und Sorgfalt prägen den Anfang jedes erfolgreichen Projektes. Mit modernster 3D-Konstruktionssoftware und einer zielorientierten Konstruktionsabteilung setzen wir unterschiedlichste Anforderungen um – vom Prototypen bis hin zur Serienfertigung.

## 2D LASERSCHNEIDEN

Durch unsere langjährige Expertise in der Lasertechnik bieten wir eine Performance, die sich in oxidfreien Schnittkanten, hoher Genauigkeit und wirtschaftlichen Prozessen auszeichnet.

## ROHRLASERSCHNEIDEN

Hier manifestiert sich unsere spezialisierte Kompetenz. Mit modernsten Fertigungsanlagen und fundiertem Know-how schaffen wir es, auch die komplexesten Baugruppenanforderungen mit Präzision zu realisieren.

## BIEGETECHNIK

Hier verbinden sich High-Tech und fundiertes Know-how. Dank fortschrittlichster Biegetechnologien, einer umfassenden Werkzeugbibliothek und einer exakten Prozesssimulation sind wir in der Lage, höchste Qualität bei jedem Bauteil zu gewährleisten.

## ENTGRATEN & KANTENVERRUNDUNG

Präzision gepaart mit ästhetischer Verfeinerung. Unsere innovative Timesavers Entgratanlage steht für Sicherheit, Qualität und eine hohe Verarbeitungsgüte.

## SCHWEISSTECHNIK

Eine Symbiose aus Mensch und Werkzeug erlaubt uns die Anwendung diverser Schweißverfahren. Mit unserem KUKA Schweißroboter und weiteren hochmodernen Anlagen versprechen wir Effizienz, Genauigkeit und Wirtschaftlichkeit – und dies zertifiziert.

Wir gewährleisten maximale Flexibilität, kürzeste Reaktions- und Lieferzeiten sowie eine durchgängige Qualitätssicherung. Ihre Vorstellungen und Anforderungen stehen für uns stets im Mittelpunkt. Als Ihr kompetenter Partner begleiten wir Sie von der ersten Idee bis zum fertigen Produkt. Fordern Sie uns heraus – gemeinsam gestalten wir Zukunft.



# QUALITÄTSANFORDERUNGEN UND ZERTIFIZIERUNGEN.

- ✓ **EN ISO 3834-3**  
Standard-Qualitätsanforderungen  
für das Schmelzschweißen von  
metallischen Werkstoffen
- ✓ **DIN EN 1090-1**  
Zertifizierte Fertigungskompetenz  
für tragende Stahl- und Aluminium-  
konstruktionen & Schweißzertifikat
- ✓ **DIN EN 9001:2015**  
Qualitätsmanagement
- ✓ **DIN EN 14001:2015**  
Umweltmanagement
- ✓ **I.F.I. INSTITUT FÜR INDUSTRIEAERODYNAMIK**  
Windkanalgeprüft



## UNSERE BESTE INVESTITION: KOMPETENTE FACHKRÄFTE.

**ilzo** versteht sich als innovatives Unternehmen, das nicht nur durch einen modernen Maschinenpark besticht, sondern vor allem durch das Herzstück des Unternehmens, die Mitarbeiter. Denn es sind gerade die kompetenten Fachkräfte, die den Unterschied machen.

Unser Streben, Kunden möglichst viel aus einer Hand anzubieten, um die größtmögliche Kontrolle über die gelieferte Qualität zu haben, setzt mehr als moderne Technologien und Maschinen voraus.

Es sind die Fähigkeiten, das Wissen und die Leidenschaft unserer Mitarbeiter, die uns zu dem machen, was wir heute sind. In einem Markt, der ständig in Bewegung ist und hohe Anforderungen an Qualität und Service stellt, setzen wir auf unsere Fachkräfte. Sie sind der Schlüssel zu unserem Erfolg.

Wir verstehen, dass die Zukunft eines jeden Unternehmens in den Händen der nächsten Generation liegt. Daher investieren wir nicht nur in moderne Arbeitszeitmodelle und attraktive Benefits, sondern legen einen starken Fokus auf die Aus- und Weiterbildung. Mit derzeit drei verschiedenen Ausbildungsberufen bieten wir jungen Talenten

eine Basis für den Start ins Berufsleben. Unsere Fachkräfte erhalten regelmäßige Schulungen und auch der interne Know-how-Transfer wird täglich gelebt.

Ein Familienunternehmen mit Tradition und Wertschätzung: Als familiengeführter Betrieb fühlen wir uns sowohl unseren Kunden, als auch unseren Mitarbeitern verpflichtet. Die Verbindung, die wir zu jedem Einzelnen von ihnen pflegen, ist geprägt von Respekt, Anerkennung und Wertschätzung. Wir wissen, dass jeder unserer rund 90 Mitarbeiter maßgeblich zum Erfolg des Unternehmens beiträgt und schätzen dies Tag für Tag.

Bei **ilzo** sind Mitarbeiter nicht nur eine Zahl in der Bilanz, sie sind Teil einer Familie, die zusammenhält, gemeinsam Herausforderungen meistert und stolz darauf ist, individuelle Lösungen auf höchstem Niveau zu realisieren.



## RESPEKTVOLLER UMGANG & ENTWICKLUNG DER POTENTIALE

In unserer über siebzigjährigen Firmengeschichte war das Fordern und Fördern unserer Mitarbeiter immer ein wichtiger Bestandteil unserer Philosophie. Wir legen großen Wert auf einen respektvollen Umgang, flache Hierarchien und bieten viel Raum für die berufliche und persönliche Entwicklung eines jeden Teammitgliedes. So konnten wir eine hohe Mitarbeiterbindung erreichen und freuen uns über langjährige Kollegen mit einem wertvollen Erfahrungsschatz.



## **PRÄZISE PLANUNG UND HÖCHSTE QUALITÄT FÜR OPTIMALE LÖSUNGEN**

Schon in der Ausschreibungsphase steht Ilzhöfer mit Know-how und Erfahrung zur Seite und bietet Lösungen für alle gestellten Anforderungen. Wir liefern Ihnen die fachgerechte Planung, erstellen vor Ort das Aufmaß und können so jederzeit auf kundenspezifische Anforderungen reagieren. Wir garantieren hohe Qualität, kurze Arbeitswege und kosteneffiziente Produktion. Mit unseren eigenen Montagetrupps sorgen wir für den fachgerechten Einbau unserer Gewerke vor Ort.

## MIT KNOW-HOW UND ERFAHRUNG AN IHRER SEITE.

- ✓ Gewindestäbe/Ankerstäbe
- ✓ Befestigungsmaterial und Rohraufhängungen
- ✓ Blechzuschnitte
- ✓ Brückenabläufe
- ✓ Rohre (GFK, Edelstahl, BML/SML)
- ✓ Rinnen
- ✓ Tropftüllen
- ✓ Vogeleinflugschutz
- ✓ Polycarbonatzuschnitte
- ✓ Elastische Rohrverbinder
- ✓ Schachtabdeckungen
- ✓ Schachtleitern
- ✓ Gliederketten- und Ringraumdichtungen
- ✓ Ankerschienen
- ✓ Sonderkonstruktionen nach Anforderung

# ERFOLGSSTORYS: PROJEKTE MADE BY ILZO.

**ilzo** realisiert erfolgreich Projekte im Brückenbau durch innovative und maßgeschneiderte Entwässerungslösungen. Dank langjähriger Erfahrung, hoher Qualität und großer Flexibilität ist das Unternehmen ein zuverlässiger Partner bei anspruchsvollen Herausforderungen. Die Erfolgsgeschichten präsentieren vielfältige Lösungen und Innovationen, die das Know-how und die Kompetenz unter Beweis stellen.



## **FRANZ-FISCHER-BRÜCKE**

Bamberg (Bayern)



- ✓ Länge 126 Meter
- ✓ Brückenentwässerung über Rohrleitungen aus Edelstahl
- ✓ Hüllrohre und Aufhängungen für Strom- und Datenkabel
- ✓ Rohrleitung für Trinkwasser
- ✓ Vogeleinflugschutzgitter
- ✓ Stahltüren im Widerlager

## **A71 MAIBACHTALBRÜCKE**

Maibach/Poppenhausen (Bayern)



- ✓ Länge 422 Meter, Höhe 35 Meter
- ✓ Vogeleinflugschutzgitter
- ✓ Montage über Untersichtgerät

## **RAUTENKRANZER BRÜCKE**

Siehdichum (Brandenburg)



- ✓ Länge 36 Meter
- ✓ Montage von Fledermausnistkästen
- ✓ Aufhängungen aus eigener Entwicklung und Produktion

## **AK ECHTERDINGER EI**

Stuttgart (Baden-Württemberg)



- ✓ Montage von Polycarbonat-Scheiben
- ✓ Zuschnitte der Scheiben individuell nach Zeichnung
- ✓ Klemmen aus eigener Entwicklung und Produktion

A photograph of solar panels installed on a roof, with the sun setting in the background, creating a warm, golden glow. The panels are dark blue with white grid lines. The sun is partially obscured by trees, creating a bokeh effect.

## **INVESTITIONEN IN DIE ZUKUNFT & UNABHÄNGIGKEIT**

Als modernes Unternehmen sind wir uns unserer Verantwortung gegenüber unseren Kunden und den zukünftigen Generationen bewusst. Daher haben wir sinnvolle Investitionen getätigt, die beide Bereiche miteinander vereinen. So haben wir den Energieverbrauch gesenkt und produzieren gleichzeitig Strom und Stickstoff selbst bei uns vor Ort. Diese Unabhängigkeit schätzen unsere Kunden!

# EIN SCHRITT IN EINE NACHHALTIGE ZUKUNFT.

Bei **ilzo** steht Nachhaltigkeit nicht nur auf dem Papier, sondern wird täglich gelebt. Unser Engagement für den Umweltschutz ist ein klares Bekenntnis zu einer verantwortungsvollen Unternehmensführung.

**ilzo** setzt neue Maßstäbe in Sachen Umweltschutz und Nachhaltigkeit. Wir erkennen unsere Pflicht gegenüber der Umwelt und zukünftigen Generationen an. Deshalb haben wir uns entschieden, uns gemäß der Norm ISO 14001-2015 für Umweltmanagement zertifizieren zu lassen.

Unsere Bestrebungen in den vergangenen Jahren waren eindeutig: Ein grünerer, sauberer Betrieb, der mit minimaler Belastung für unseren Planeten produziert. Durch gezielte Investitionen haben wir bedeutende Fortschritte gemacht:

- ✓ Aufgrund der **Modernisierung unseres Maschinenparks** konnte die größte Energieeinsparung erzielt werden. Der Austausch unserer Gaslaser durch neueste Lasertechnologie **senkt den Gesamtenergieverbrauch unseres Unternehmens um über 25 %**. Auch die neue Schleif- und Entgratanlage verringerte den Druckluftverbrauch auf ein Minimum.
- ✓ Durch die **flächendeckenden Einsatz von LED-Beleuchtung und andere Maßnahmen** reduzieren wir unseren Energieverbrauch erheblich und leisten so einen weiteren Beitrag zum Klimaschutz.
- ✓ Mit **wassersparenden Sanitäranlagen** vermindern wir unseren Wasserverbrauch und sorgen für einen schonenden Umgang mit dieser kostbaren Ressource.
- ✓ Durch die **Erzeugung unseres eigenen Stickstoffs** reduzieren wir Abhängigkeiten und Emissionen, die mit dem Transport und der Beschaffung verbunden sind.
- ✓ Unsere Investition in Solaranlagen hat sich mehr als ausgezahlt. **Wir produzieren mehr Strom, als wir selbst verbrauchen**. Dieser Überschuss an sauberer Energie fließt ins Netz, wodurch wir aktiv zur Erzeugung erneuerbarer Energien beitragen. Zudem haben wir unseren Fuhrpark um **E-Autos mit eigenen Ladesäulen** erweitert und die Gasstapler durch **Elektrostapler** ersetzt.
- ✓ Durch die Produktion innovativer Montagesysteme für Photovoltaikanlagen **stärken wir die Branche der erneuerbaren Energien** und schaffen neue Möglichkeiten für eine schnelle und unkomplizierte Montage.

# ENTWÄSSERUNG VON BRÜCKEN UND BAUWERKEN. SONDERBAU.

MADE IN SAND AM MAIN.

Ilzhöfer GmbH

Industriestraße 1

97522 Sand am Main

[anfrage.bauwerksentwaesserung@ilzo.com](mailto:anfrage.bauwerksentwaesserung@ilzo.com)

(09524) 30 37-0

[ilzo.com](http://ilzo.com)

PV-MONTAGESYSTEME  
BAUWERKSENTWÄSSERUNG  
METALLTECHNIK

**ilzo**